

Báo cáo thay đổi Giá trị tài sản ròng (NAV) của Quỹ MAFPF1

Công ty quản lý Quỹ : Công ty TNHH Quản lý Quỹ Manulife Việt Nam
Ngân hàng giám sát : Ngân hàng Hồng Kông Thượng Hải - Chi nhánh TP. Hồ Chí Minh
Tên Quỹ : Quỹ đầu tư Tăng trưởng Manulife (MAFPF1)
Ngày lập báo cáo : 06/10/2008

STT	CHỈ TIÊU	KỲ BÁO CÁO	KỲ TRƯỚC
		Ngày 02/10/2008	Ngày 25/09/2008
I	Giá trị tài sản ròng đầu kỳ	129,853,369,288	118,481,527,230
II	Thay đổi trong giá trị tài sản ròng của Quỹ trong kỳ (1+2)	(2,244,841,174)	11,371,842,058
1	Thay đổi giá trị tài sản ròng của Quỹ do các hoạt động đầu tư trong kỳ	(2,244,841,174)	11,371,842,058
2	Thay đổi giá trị tài sản ròng của Quỹ do việc phân phối thu nhập của Quỹ đối với các Nhà đầu tư	-	-
III	Giá trị tài sản ròng cuối kỳ	127,608,528,114	129,853,369,288
IV	Giá trị tài sản ròng trên một đơn vị Quỹ	5,960	6,065

Ngân hàng Giám sát HSBC - Chi nhánh TP. HCM
 (Trương Vĩnh An)
 Giám đốc, Nghiệp vụ Quản lý Quỹ

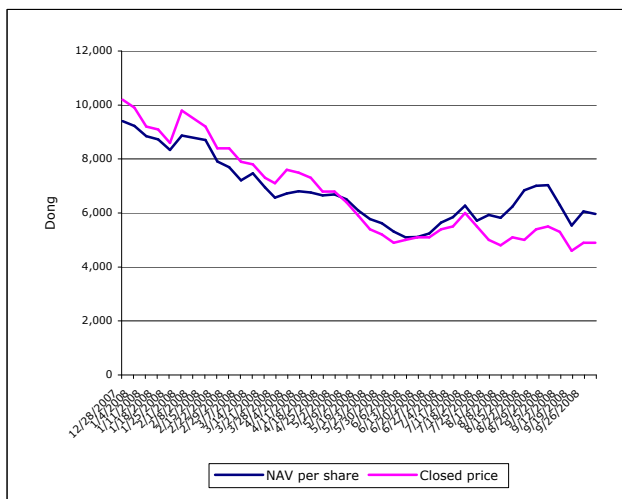
Công ty TNHH Quản lý Quỹ Manulife Việt Nam
 (Hoàng Bích Vân)
 Phó Tổng Giám Đốc

BIỂU ĐỒ HOẠT ĐỘNG CỦA QUỸ MAFPF1

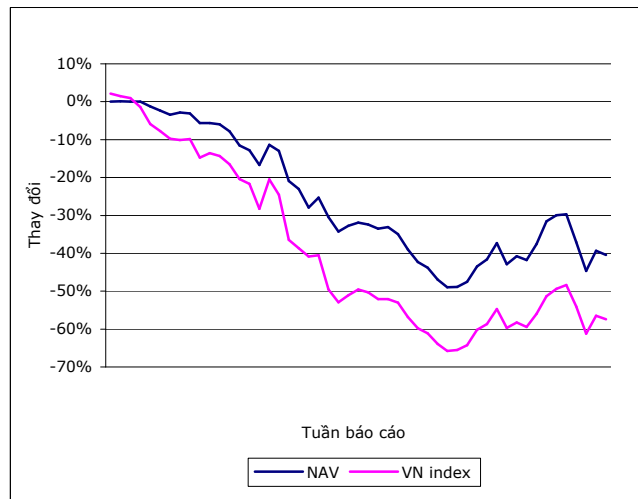
MAFPF1 được niêm yết và chính thức giao dịch tại Sở Giao dịch Chứng khoán TP. HCM (HoSE) vào ngày **28/12/2007** và đóng cửa ở mức **10.200 đồng/ chứng chỉ quỹ**.

MVFM nhận được giấy phép lập quỹ do Ủy Ban Chứng Khoán Nhà Nước cấp để có thể tiến hành hoạt động đầu tư của Quỹ **MAFPF1** vào ngày **05/10/2007**. Tại thời điểm đó, **VN-Index** đạt **1.081,63 điểm**

Biểu đồ so sánh NAV và giá thị trường



Biểu đồ so sánh sự biến động NAV và VN-Index



NAV Tuần 02/10/2008 (VND/Đơn vị Quỹ)	Thay đổi NAV so với kỳ trước (%)	Giá thị trường của CCQ (02/10/2008) (VND)	Thay đổi giá so với kỳ trước (VND)	Chênh lệch giá so với NAV (%/Đơn vị quỹ)
5,960	-1.73%	4,900	0	-17.79%