

Báo cáo thay đổi Giá trị tài sản ròng (NAV) của Quỹ MAFPF1

Công ty quản lý Quỹ : Công ty TNHH Quản lý Quỹ Manulife Việt Nam
Ngân hàng giám sát : Ngân hàng TNHH Một Thành Viên HSBC (Việt Nam)
Tên Quỹ : Quỹ đầu tư Tăng trưởng Manulife (MAFPF1)
Ngày lập báo cáo : 14/12/2009

| STT | CHỈ TIÊU | KỲ BÁO CÁO | KỲ TRƯỚC |
|-----|---|------------------|-----------------|
| | | Ngày 10/12/2009 | Ngày 03/12/2009 |
| I | Giá trị tài sản ròng đầu kỳ | 144,906,255,569 | 142,457,071,146 |
| II | Thay đổi trong giá trị tài sản ròng của Quỹ trong kỳ (1+2) | (10,503,530,659) | 2,449,184,423 |
| 1 | Thay đổi giá trị tài sản ròng của Quỹ do các hoạt động đầu tư trong kỳ | (10,503,530,659) | 2,449,184,423 |
| 2 | Thay đổi giá trị tài sản ròng của Quỹ do việc phân phối thu nhập của Quỹ đối với các Nhà đầu tư | - | - |
| III | Giá trị tài sản ròng cuối kỳ | 134,402,724,910 | 144,906,255,569 |
| IV | Giá trị tài sản ròng trên một đơn vị Quỹ | 6,278 | 6,768 |

Ngân hàng Giám sát
 (Trương Vĩnh An)
 Giám đốc Nghiệp vụ Quản lý Quỹ

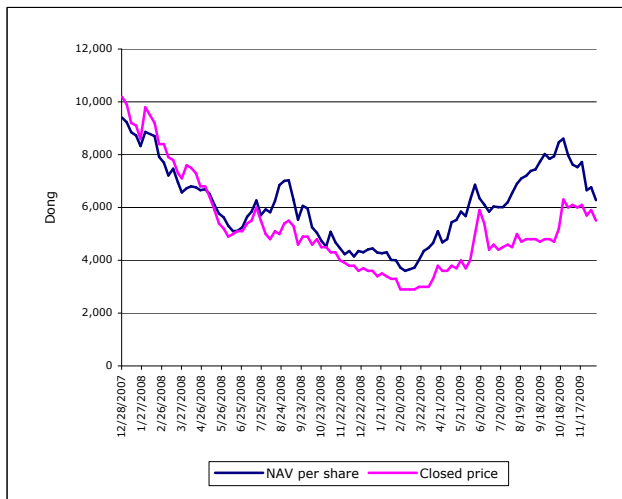
Công ty TNHH Quản lý Quỹ Manulife Việt Nam
 (Chow Wing Kee)
 Quyền Tổng Giám Đốc

BIỂU ĐỒ HOẠT ĐỘNG CỦA QUỸ MAFPF1

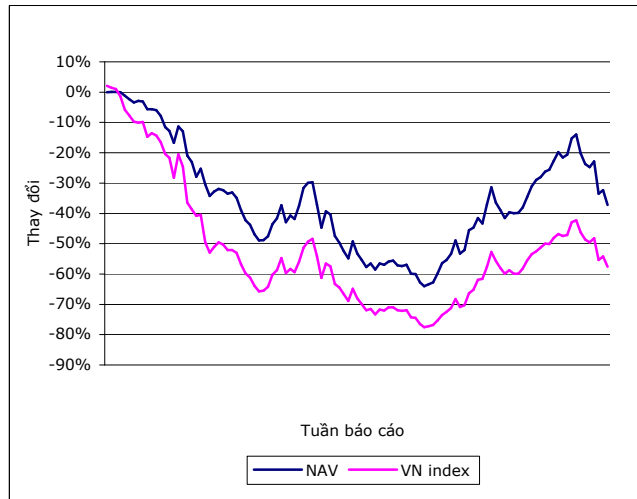
MAFPF1 được niêm yết và chính thức giao dịch tại Sở Giao dịch Chứng khoán TP. HCM (HoSE) vào ngày **28/12/2007** và đóng cửa ở mức **10.200 đồng/ chứng chỉ quỹ**.

MVFM nhận được giấy phép lập quỹ do Ủy Ban Chứng Khoán Nhà Nước cấp để có thể tiến hành hoạt động đầu tư của Quỹ **MAFPF1** vào ngày **05/10/2007**. Tại thời điểm đó, **VN-Index đạt 1.081,63 điểm**

Biểu đồ so sánh NAV và giá thị trường



Biểu đồ so sánh sự biến động NAV và VN-Index



| NAV Tuần 10/12/2009 (VND/Đơn vị Quỹ) | Thay đổi NAV so với kỳ trước (%) | Giá thị trường của CCQ (10/12/2009) (VND) | Thay đổi giá so với kỳ trước (VND) | Chênh lệch giá so với NAV (%/Đơn vị quỹ) |
|--------------------------------------|----------------------------------|---|------------------------------------|--|
| 6,278 | -7.25% | 5,500 | -400 | -12.39% |

