

Báo cáo thay đổi Giá trị tài sản ròng (NAV) của Quỹ MAFPF1

Công ty quản lý Quỹ : Công ty TNHH Quản lý Quỹ Manulife Việt Nam
Ngân hàng giám sát : Ngân hàng TNHH Một Thành Viên HSBC (Việt Nam)
Tên Quỹ : Quỹ đầu tư Tăng trưởng Manulife (MAFPF1)
Ngày lập báo cáo : 09/11/2009

STT	CHỈ TIÊU	KỲ BÁO CÁO	KỲ TRƯỚC
		Ngày 05/11/2009	Ngày 29/10/2009
I	Giá trị tài sản ròng đầu kỳ	170,836,315,299	184,229,130,620
II	Thay đổi trong giá trị tài sản ròng của Quỹ trong kỳ (1+2)	(7,549,591,706)	(13,392,815,321)
1	Thay đổi giá trị tài sản ròng của Quỹ do các hoạt động đầu tư trong kỳ	(7,549,591,706)	(13,392,815,321)
2	Thay đổi giá trị tài sản ròng của Quỹ do việc phân phối thu nhập của Quỹ đối với các Nhà đầu tư	-	-
III	Giá trị tài sản ròng cuối kỳ	163,286,723,593	170,836,315,299
IV	Giá trị tài sản ròng trên một đơn vị Quỹ	7,627	7,979

Ngân hàng Giám sát
 (Bùi Thu Thủy)
 Phó Giám đốc Nghiệp vụ Chứng Khoán

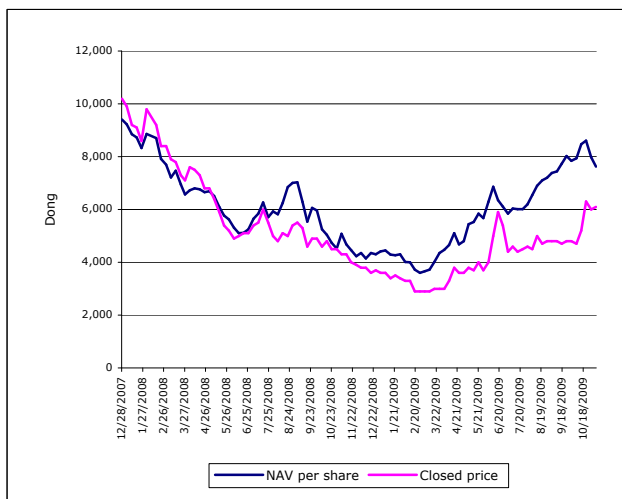
Công ty TNHH Quản lý Quỹ Manulife Việt Nam
 (Trịnh Bích Ngọc)
 Chủ Tịch Công ty

BIỂU ĐỒ HOẠT ĐỘNG CỦA QUỸ MAFPF1

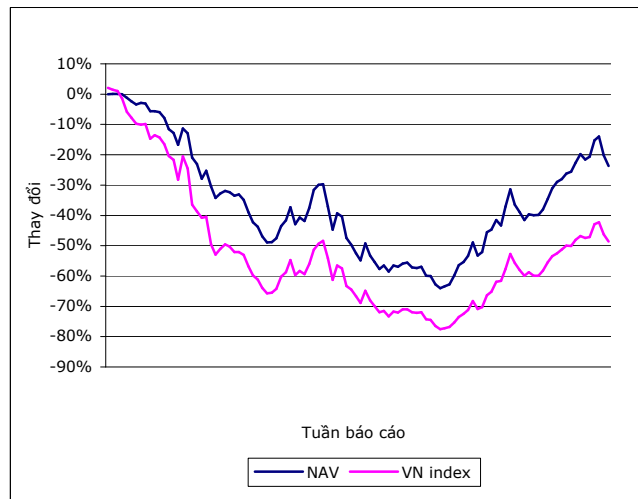
MAFPF1 được niêm yết và chính thức giao dịch tại Sở Giao dịch Chứng khoán TP. HCM (HoSE) vào ngày **28/12/2007** và đóng cửa ở mức **10.200 đồng/ chứng chỉ quỹ**.

MVFM nhận được giấy phép lập quỹ do Ủy Ban Chứng Khoán Nhà Nước cấp để có thể tiến hành hoạt động đầu tư của Quỹ **MAFPF1** vào ngày **05/10/2007**. Tại thời điểm đó, **VN-Index đạt 1.081,63 điểm**

Biểu đồ so sánh NAV và giá thị trường



Biểu đồ so sánh sự biến động NAV và VN-Index



NAV Tuần 05/11/2009 (VND/Đơn vị Quỹ)	Thay đổi NAV so với kỳ trước (%)	Giá thị trường của CCQ (05/11/2009) (VND)	Thay đổi giá so với kỳ trước (VND)	Chênh lệch giá so với NAV (%/Đơn vị quỹ)
7,627	-4.42%	6,100	100	-20.02%

