

## Báo cáo thay đổi Giá trị tài sản ròng (NAV) của Quỹ MAFPF1

**Công ty quản lý Quỹ :** Công ty TNHH Quản lý Quỹ Manulife Việt Nam  
**Ngân hàng giám sát :** Ngân hàng TNHH Một Thành Viên HSBC (Việt Nam)  
**Tên Quỹ :** Quỹ đầu tư Tăng trưởng Manulife (MAFPF1)  
**Ngày lập báo cáo :** 03/08/2009

STT	CHỈ TIÊU	KỲ BÁO CÁO	KỲ TRƯỚC
		Ngày 30/07/2009	Ngày 23/07/2009
I	Giá trị tài sản ròng đầu kỳ	128,818,633,673	128,611,038,903
II	Thay đổi trong giá trị tài sản ròng của Quỹ trong kỳ (1+2)	3,818,052,010	207,594,770
1	Thay đổi giá trị tài sản ròng của Quỹ do các hoạt động đầu tư trong kỳ	3,818,052,010	207,594,770
2	Thay đổi giá trị tài sản ròng của Quỹ do việc phân phối thu nhập của Quỹ đối với các Nhà đầu tư	-	-
III	Giá trị tài sản ròng cuối kỳ	132,636,685,683	128,818,633,673
IV	Giá trị tài sản ròng trên một đơn vị Quỹ	6,195	6,017

**Ngân hàng Giám sát**  
(Đỗ Thị Thu Hà)

Giám đốc Lưu ký & Thanh toán bù trừ chứng khoán

**Công ty TNHH Quản lý Quỹ Manulife Việt Nam**  
(Chow Wing Kee)

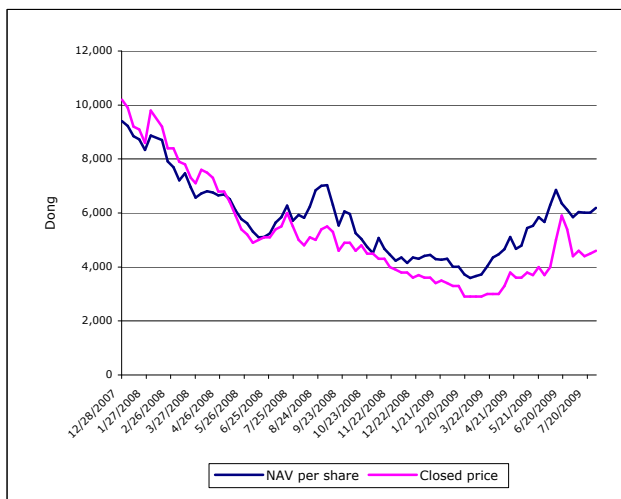
Quyền Tổng Giám Đốc

### BIỂU ĐỒ HOẠT ĐỘNG CỦA QUỸ MAFPF1

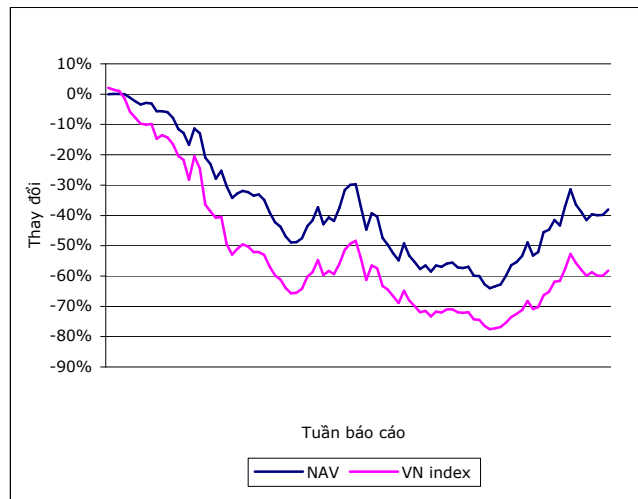
**MAFPF1** được niêm yết và chính thức giao dịch tại Sở Giao dịch Chứng khoán TP. HCM (HoSE) vào ngày **28/12/2007** và đóng cửa ở mức **10.200 đồng/ chứng chỉ quỹ**.

**MVFM** nhận được giấy phép lập quỹ do Ủy Ban Chứng Khoán Nhà Nước cấp để có thể tiến hành hoạt động đầu tư của Quỹ **MAFPF1** vào ngày **05/10/2007**. Tại thời điểm đó, **VN-Index** đạt **1.081,63 điểm**

**Biểu đồ so sánh NAV và giá thị trường**



**Biểu đồ so sánh sự biến động NAV và VN-Index**



NAV Tuần 30/07/2009 (VND/Đơn vị Quỹ)	Thay đổi NAV so với kỳ trước (%)	Giá thị trường của CCQ (30/07/2009) (VND)	Thay đổi giá so với kỳ trước (VND)	Chênh lệch giá so với NAV (%/Đơn vị quỹ)
6,195	2.96%	4,600	100	-25.75%

