

## Báo cáo thay đổi Giá trị tài sản ròng (NAV) của Quỹ MAFPF1

**Công ty quản lý Quỹ :** Công ty TNHH Quản lý Quỹ Manulife Việt Nam  
**Ngân hàng giám sát :** Ngân hàng Hồng Kông Thượng Hải - Chi nhánh TP. Hồ Chí Minh  
**Tên Quỹ :** Quỹ đầu tư Tăng trưởng Manulife (MAFPF1)  
**Ngày lập báo cáo :** 16/03/2009

STT	CHỈ TIÊU	KỲ BÁO CÁO	KỲ TRƯỚC
		Ngày 12/03/2009	Ngày 05/03/2009
I	Giá trị tài sản ròng đầu kỳ	78,496,059,335	76,995,959,759
II	Thay đổi trong giá trị tài sản ròng của Quỹ trong kỳ (1+2)	1,304,460,443	1,500,099,576
1	Thay đổi giá trị tài sản ròng của Quỹ do các hoạt động đầu tư trong kỳ	1,304,460,443	1,500,099,576
2	Thay đổi giá trị tài sản ròng của Quỹ do việc phân phối thu nhập của Quỹ đối với các Nhà đầu tư	-	-
III	Giá trị tài sản ròng cuối kỳ	79,800,519,778	78,496,059,335
IV	Giá trị tài sản ròng trên một đơn vị Quỹ	3,727	3,666

**Ngân hàng Giám sát HSBC - Chi nhánh TP. HCM**  
 (Trương Vĩnh An)  
 Giám đốc, Nghiệp vụ Quản lý Quỹ

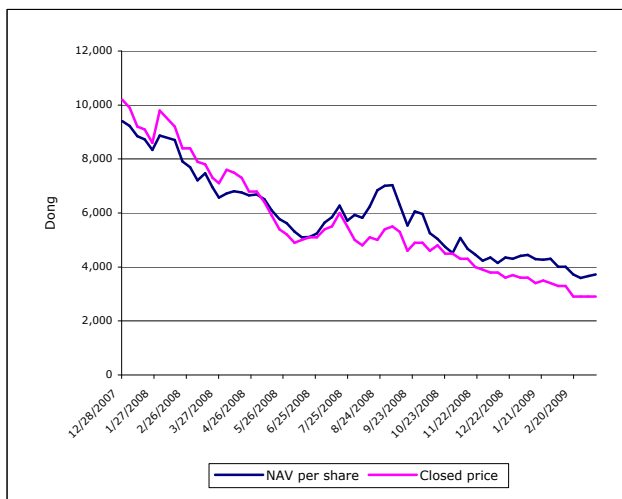
**Công ty TNHH Quản lý Quỹ Manulife Việt Nam**  
 (Hoàng Bích Vân)  
 Phó Tổng Giám Đốc

### BIỂU ĐỒ HOẠT ĐỘNG CỦA QUỸ MAFPF1

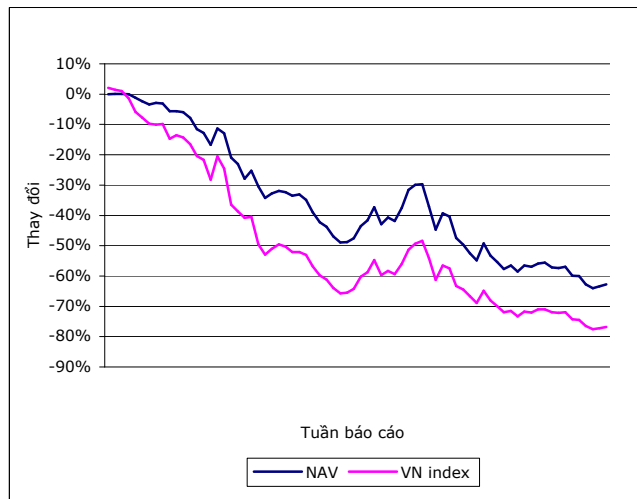
**MAFPF1** được niêm yết và chính thức giao dịch tại Sở Giao dịch Chứng khoán TP. HCM (HoSE) vào ngày **28/12/2007** và đóng cửa ở mức **10.200 đồng/ chứng chỉ quỹ**.

**MVFM** nhận được giấy phép lập quỹ do Ủy Ban Chứng Khoán Nhà Nước cấp để có thể tiến hành hoạt động đầu tư của Quỹ **MAFPF1** vào ngày **05/10/2007**. Tại thời điểm đó, **VN-Index đạt 1.081,63 điểm**

**Biểu đồ so sánh NAV và giá thị trường**



**Biểu đồ so sánh sự biến động NAV và VN-Index**



NAV Tuần 12/03/2009 (VND/Đơn vị Quỹ)	Thay đổi NAV so với kỳ trước (%)	Giá thị trường của CCQ (12/03/2009) (VND)	Thay đổi giá so với kỳ trước (VND)	Chênh lệch giá so với NAV (%/Đơn vị quỹ)
3,727	1.66%	2,900	0	-22.19%