

VIETNAM INTELLIGENCE

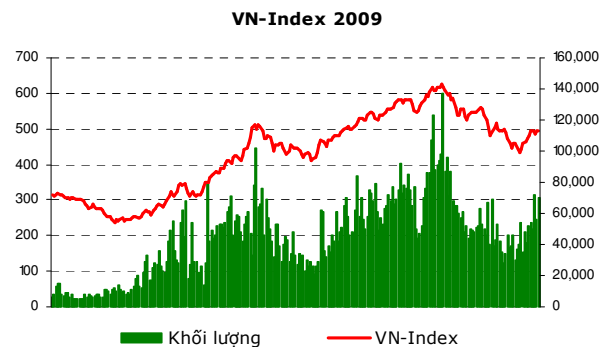
Chào đón Quý nhà đầu tư đến với Bản tin Nhận định thị trường chứng khoán - “**Vietnam Intelligence**” Số tháng 01/2010, do Công ty Quản lý quỹ Manulife Việt Nam (MVFM) phát hành hàng tháng, tổng hợp các nhận định thị trường và cập nhật thông tin về hoạt động của quỹ, do bộ phận đầu tư của chúng tôi thực hiện.

Triển vọng Thị trường cổ phiếu.

Mark Canizares, Giám đốc đầu tư cổ phiếu

Vào giữa tháng 01/2010, chỉ số Thị trường Chứng khoán Việt Nam VN-Index diễn biến khá tương đồng với các thị trường Châu Á cùng cấp khác trong khu vực, tăng chưa đến một phần trăm và tiến sát mức 500 điểm. Như chúng tôi đã đề cập trong Bản tin Số 12/2009, các yếu tố vĩ mô đã và đang chi phối động thái và tâm lý nhà đầu tư trong vài tuần qua, sau khi Ngân hàng Nhà nước điều chỉnh lãi suất cơ bản tăng lên 8% và giảm giá tiền đồng Việt Nam.

Trong thời gian còn lại của tháng Một và liên tiếp trong hai tuần đầu của tháng Hai, chúng tôi cho rằng thị trường có thể giao dịch cầm chừng, để đề phòng những thay đổi bất ngờ không lường đoán được về chính sách (ví dụ thay đổi về lãi suất cơ bản hay những thay đổi khác). Theo truyền thống, các tuần lễ trước mùa lễ hội Tết Nguyên Đán hàng năm, giao dịch trên TTCK thường chậm lại vì người dân trong nước dành nhiều thời gian hơn để chuẩn bị cho kỳ nghỉ lễ quan trọng nhất trong năm của mình. Bước sang 2010, các sàn giao dịch chứng khoán Việt Nam cũng đóng cửa nghỉ Tết trong suốt một tuần. Do đó, chúng tôi cho rằng sẽ không có các phiên giao dịch đột biến trên thị trường từ nay cho đến kỳ nghỉ lễ và mức độ giao dịch dự đoán chỉ dao động trong khung giới hạn.



(Nguồn: HOSE)

Tâm lý liên quan đến kỳ nghỉ Tết có thể ảnh hưởng đến xu hướng thị trường trong ngắn hạn, nhưng có lẽ cũng không kéo dài. Đối với người Việt Nam, khởi đầu Năm Mới với các khoản nợ nần là điều không may mắn; chính vì vậy, có thể có một số áp lực lên việc thanh lý các khoản vay liên quan đến chứng khoán vốn đã từng giúp thúc đẩy giao dịch bùng nổ trên thị trường chứng khoán năm vừa qua. Mặt khác, cũng có các dấu hiệu tích cực về nhu cầu đầu tư vào các cổ phiếu liên quan đến hàng tiêu dùng vì cả nước đang chuẩn bị mua sắm để chào đón Năm Mới.

Mặc dù những ngày nghỉ lễ có thể làm người ta phần nào quên đi những lo ngại hiện tại trên thị trường, nhưng sau kỳ nghỉ Tết, đây sẽ tiếp tục là tâm điểm chú ý của nhà đầu tư. Những rủi ro chính có thể khiến nhà đầu tư quan tâm nhất là các yếu tố vĩ mô, bao gồm thâm hụt thương mại và lạm phát gia tăng. Cũng có một điểm đáng chú ý rằng, gói kích thích kinh tế của Chính phủ sẽ có tác động bù trừ lại tâm lý lo ngại của các

nhà đầu tư xuất phát từ các rủi ro vĩ mô nêu trên, vì Chính phủ vẫn quyết tâm đạt mục tiêu tăng trưởng GDP của Việt Nam trong năm nay là 6,5%, giai đoạn tăng trưởng mạnh mẽ kỳ vọng sẽ diễn ra trong nửa sau của năm 2010. Chúng tôi vẫn kiên định với định hướng của mình rằng Việt Nam rất có tiềm năng tăng trưởng trong dài hạn và tin tưởng rằng, trong Năm Mới sắp đến, triển vọng kinh tế đất nước sẽ vẫn sáng sủa, đi lên cùng với tiến trình công nghiệp hóa và hiện đại.

Triển vọng Thị trường chứng khoán nợ

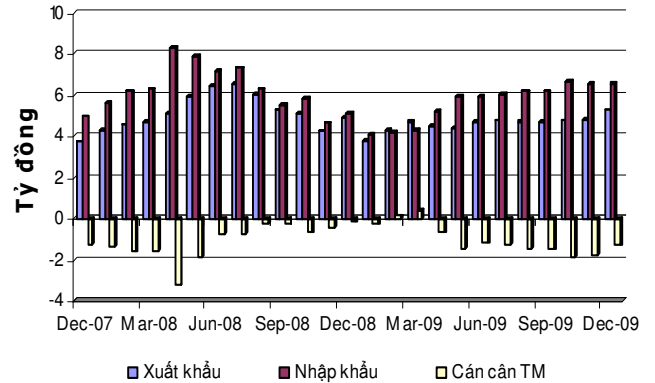
Putu Yudhana, Trưởng phòng Chứng khoán nợ

Chúng tôi muốn nhắc lại rằng chính sách tiền tệ có thể tiếp tục siết chặt hơn trong năm 2010. Một báo cáo của Chính phủ được đưa ra vào khoảng trung tuần tháng 12/2009 yêu cầu có sự chuyển đổi từ chính sách tiền tệ nới lỏng sang một chính sách linh hoạt cẩn trọng hơn. Điều này nhằm đảm bảo tỷ lệ tăng trưởng tín dụng ở mức hợp lý nhưng vẫn hỗ trợ cho mục tiêu ổn định kinh tế vĩ mô, phát triển kinh tế và ngăn chặn lạm phát. Ngân hàng Nhà nước cũng cho biết rằng họ tập trung làm chậm tốc độ tăng trưởng tín dụng xuống còn 25% trong năm 2010, so với mức 38% của năm 2009.

Một mục tiêu khác mà Chính phủ cũng chú trọng giải quyết trong năm 2010 là thâm hụt thương mại gia tăng, một vấn đề thường xuyên phải đối mặt trong giai đoạn kinh tế hồi phục. Tăng trưởng tổng sản phẩm quốc nội GDP Quý 4/2009 là 5,32% so với mức 4,6% của Quý trước đó. Tuy nhiên, Việt Nam đã đạt được một kết quả tích cực trong 12/2009 khi chênh lệch cán cân thương mại đã giảm 38% xuống còn 1,3 tỷ USD, so với mức 2,08 tỷ USD trong tháng 11/2009. Điều này góp phần làm giảm thâm hụt thương mại cả năm 2009 dừng ở mức 12,25 tỷ USD, thấp hơn khoảng 32% so với 2008. Trong bối cảnh các lo ngại tiền đồng mất

giá, kết quả này có thể giúp cải thiện tâm lý và nhu cầu của các nhà đầu tư trên thị trường.

Biểu đồ Cán cân Thương Mại của Việt Nam



(Nguồn: Bloomberg)

Về việc phát hành trái phiếu, các hoạt động trên thị trường sơ cấp vẫn kém sôi động trong tháng 12/2009 khi mà chỉ có 30 tỷ đồng trái phiếu chính phủ được phát hành thành công. Chúng tôi cho rằng tình hình này sẽ vẫn còn tiếp diễn trong tháng 01/2010, cho dù mục tiêu của Chính phủ là phải huy động được 56 nghìn tỷ đồng trái phiếu trong cả năm 2010. Chính vì vậy, áp lực phát hành thêm nhiều đợt trái phiếu trong năm nay sẽ gia tăng do Khối lượng trái phiếu phát hành trong năm 2009 chuyển qua. Dự báo rằng sẽ có một số đợt phát hành trái phiếu kỳ hạn dài hơn, vì đường cong lãi suất hiện tại diễn biến nghịch chiều và lợi suất trái phiếu dài hạn đang thấp hơn. Trên thị trường thứ cấp, lợi suất trái phiếu được dự đoán sẽ tăng lên theo các diễn biến lãi suất thị trường. Mặc dù vậy, biến động mạnh như đã từng xảy ra vào 2008 dường như khó có thể xảy ra.

THÔNG TIN CẬP NHẬT VỀ QUỸ

QUỸ ĐẦU TƯ TĂNG TRƯỞNG MANULIFE (MAFPF1)

Giới thiệu tổng quát

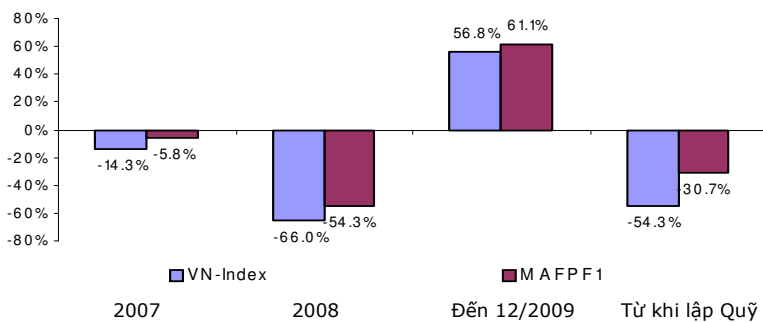
MAFPF1 là quỹ đầu tư thuần cổ phiếu trong nước đầu tiên có nhân tố nước ngoài tham gia quản lý. Quỹ đã mang đến cho các nhà đầu tư nước ngoài cơ hội tiếp cận đầu tư vào các lĩnh vực nhiều tiềm năng tăng trưởng của Việt Nam như ngân hàng và các cổ phiếu thương mại khác, mà nhà đầu tư trong nước có nhiều cơ hội hơn; qua đó góp phần mở rộng cơ hội đầu tư vào thị trường chứng khoán Việt Nam ra quốc tế. Để làm được điều đó, đội ngũ chuyên viên đầu tư của MVFM và MFC GIM phải tự xây dựng danh mục đầu tư và cơ sở dữ liệu nghiên cứu thị trường gần như từ con số không, do hệ thống thông tin hỗ trợ kinh doanh của Việt Nam còn kém phát triển.

Mặt khác, MVFM cũng triển khai áp dụng quy trình quản trị rủi ro ưu việt bao gồm hệ thống quy chế tuân thủ chặt chẽ, quy trình lựa chọn công ty môi giới và có quy định riêng về việc phân bổ tài sản đầu tư. Với việc không ngừng hoàn thiện năng lực quản lý đầu tư và dịch vụ khách hàng, MVFM với quỹ MAFPf1 vinh dự được giải "Sàn Phẩm Sáng Tạo Nhất" Việt Nam năm 2008 do tạp chí Asia Asset Management trao tặng.

Mã chứng khoán	MAFPF1
Loại quỹ	Quỹ đại chúng dạng đóng
Thời hạn	7 năm
Phong cách đầu tư	Giá trị
Ngày lập quỹ	10/2007
Loại tiền	VND
Quy mô quỹ ban đầu (tỷ đồng)	214 (~13 triệu USD)
Lợi nhuận tham chiếu	VN-Index
Niên yết	Sở Giao Dịch Chứng Khoán TP. HCM (HOSE)
Công ty quản lý quỹ	Công ty TNHH Quản lý Quỹ Manulife Việt Nam (MVFM)
Phí quản lý quỹ	2% NAV/năm
Số cổ phiếu trong Danh mục	15-35
Biên độ lệch so với lợi nhuận tham chiếu	2%-9%

Kết quả đầu tư

Lợi nhuận niên hóa (kết thúc 31/12)



(Nguồn: MVFM, HOSE. Số liệu đến 31/12/2009)

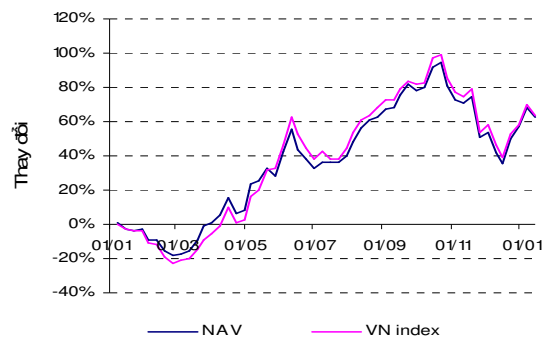
Lợi nhuận niên hóa

	2007	2008	Đến 12/2009	Từ khi lập Quỹ
VN-Index	-14,29%	-65,95%	56,76%	-54,26%
MAFPF1	-5,81%	-54,33%	61,13%	-30,68%
Chênh lệch	8,48%	11,63%	4,37%	23,58%

Ghi chú: MAFPf1 được phép giải ngân vào 5/10/2007

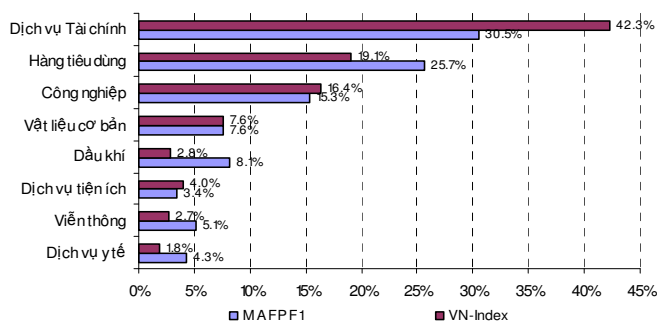
(Nguồn: MVFM, HOSE. Số liệu đến 31/12/2009)

Kết quả đầu tư YTD'09 so với Lợi nhuận tham chiếu



(Nguồn: MVFM, HOSE. Số liệu đến 14/01/2010)

Cơ cấu Danh mục đầu tư theo ngành



(Nguồn: MVFM, Bloomberg)

Giới thiệu Công ty TNHH Quản lý Quỹ Manulife Việt Nam

Công ty TNHH Quản lý Quỹ Manulife Việt Nam là công ty thành viên trực thuộc Tập đoàn Quản lý Quỹ Đầu tư Manulife Toàn cầu (MFC GIM). Giá trị và kinh nghiệm chuyên môn mà chúng tôi mang đến cho khách hàng dựa trên sự kết hợp của ba yếu tố cấu thành nên nền tảng tiến trình quản lý đầu tư của chúng tôi: văn hóa quản trị rủi ro, đội ngũ chuyên gia quản lý quỹ tài năng và cơ cấu tổ chức hoạt động vững mạnh.

MVFM được thành lập theo Giấy phép thành lập và Hoạt động số 4104000117 do Sở Kế hoạch và Đầu tư Thành phố Hồ Chí Minh cấp ngày 10 tháng 06 năm 2005; Giấy phép Quản lý quỹ số 04/UBCK-GPHDQLQ cấp ngày 14 tháng 06 năm 2005; Giấy phép điều chỉnh số 06/UBCK-GPHDQLQ ngày 11 tháng 10 năm 2007 và Quyết định số 413/QĐ-UBCK ngày 12 tháng 07 năm 2007 của Ủy Ban Chứng khoán Nhà nước ('SSC'). MVFM là công ty quản lý quỹ độc lập, hoạt động chịu sự giám sát của SSC.

Hầu hết các chuyên viên làm việc tại MVFM đều đạt chứng chỉ hành nghề chuyên môn quy định, cung cấp cho khách hàng đầy đủ các sản phẩm và dịch vụ tương xứng với đẳng cấp của một trong những công ty quản lý quỹ hàng đầu. Tổng tài sản chúng tôi đang quản lý tính đến ngày 31 tháng 12 năm 2009 tương đương 281 triệu USD. Để có thêm thông tin về Công ty Quản lý Quỹ Manulife Việt Nam, vui lòng truy cập website tại địa chỉ www.manulifefunds.com.vn

Giới thiệu về Tập đoàn Quản lý Quỹ Đầu tư Manulife Toàn Cầu (MFC GIM)

MFC GIM là phân nhánh kinh doanh chuyên về quản lý quỹ đầu tư của tập đoàn Manulife Financial. Các chi nhánh và công ty trực thuộc MFC GIM hiện cung cấp cho các nhà đầu tư tổ chức tại các thị trường tài chính lớn trên thế giới các giải pháp quản lý đầu tư toàn diện. Kinh nghiệm chuyên môn quản lý đầu tư của chúng tôi mở rộng trong hầu hết các loại hình đầu tư bao gồm cổ phiếu, chứng khoán nợ và các tài sản đầu tư khác bao gồm dầu khí, bất động sản, gỗ rừng, trang trại và tư vấn chiến lược phân bổ tài sản đầu tư.

Các công ty quản lý quỹ trực thuộc MFC GIM hiện diện tại Canada, Trung Quốc, Hồng Kông, Indonesia, Nhật Bản, Malaysia, Philippines, Singapore, Đài Loan, Thái Lan, Vương Quốc Anh, Hoa Kỳ và Việt Nam. Với trên 300 chuyên gia đầu tư, trong đó chỉ riêng khu vực Châu Á là 80 người, MFC GIM phục vụ khách hàng bằng kinh nghiệm chuyên môn toàn cầu kết hợp với những hiểu biết sâu sắc về thị trường địa phương và đồng thời được hỗ trợ bởi hệ thống quản trị rủi ro hiệu quả. Để có thêm thông tin về Công ty Quản lý Quỹ Đầu tư Manulife Toàn Cầu, truy cập website tại địa chỉ www.mfcglobal.com

Để có thêm thông tin, Quý khách hàng vui lòng liên lạc:

Anh Đặng Vị Thanh

Phó Trưởng phòng cấp cao, Kinh doanh & Tiếp thị, Công ty Quản lý Quỹ Manulife Việt Nam

Điện thoại: (84) 8 5416 6777

Fax: (84) 8 5416 0761

Email: thanh_dang@manulife.com

Ghi chú quan trọng:

Ý kiến trên đây là của Công ty Quản lý Quỹ Manulife Việt Nam vào ngày 18 tháng 01 năm 2010 và có thể thay đổi dựa trên tình hình thị trường và các điều kiện khác. Các thông tin trong tài liệu này bao gồm các nhận định liên quan đến xu hướng thị trường tài chính được đưa ra dựa trên các điều kiện thị trường hiện tại có thể sẽ biến động và không còn phù hợp nữa với diễn biến thị trường sau đó hay vì các nguyên nhân khác. Các thông tin trong tài liệu này có thể bao gồm các ước lượng tính toán hoặc các nhận định có tính chất dự báo liên quan đến các sự kiện, xác định mục tiêu chính sách quản trị hay các kỳ vọng khác diễn ra trong tương lai và chỉ phù hợp tại thời điểm phát hành. Không có gì đảm bảo rằng các sự kiện này sẽ diễn ra như dự báo, nhưng có thể rất khác so với những gì nêu ra ở đây. MVFM sẽ không có trách nhiệm cập nhật các thông tin như vậy. Tất cả các nhận định và đánh giá được nêu ra ở đây có tính chất tổng quát và vì lợi ích ngắn hạn. Mặc dù rất hữu ích, nhưng các nhận định này không thể làm thay dịch vụ tư vấn chuyên nghiệp về thuế, đầu tư hay pháp luật. Khách hàng nên được sự tư vấn của các nhà chuyên môn để có quyết định riêng của mình. Manulife Financial, MFC Global Investment Management® hay bất kỳ công ty trực thuộc hoặc người đại diện đều không cung cấp dịch vụ tư vấn thuế, đầu tư hay pháp luật. Kết quả đầu tư trong quá khứ không đảm bảo hiệu quả tương tự trong tương lai. Tài liệu này được chuẩn bị chỉ nhằm mục đích cung cấp thông tin và không phải là một lời đề nghị hay thư mời từ hoặc nhân danh MVFM gửi đến bất kỳ người nào để chào mua hay bán bất kỳ một loại chứng khoán nào hoặc tham gia đầu tư vào quỹ do MVFM quản lý.